

ブルドン管式圧力計

ビカ社製 モデル 233.50

オールステンレス型のグリセリン充填型圧力計です。オールステンレス製のため、腐食性のある流体や厳しい外部環境に抜群の耐久性をもっております。

またグリセリンを充填することで、ピーク時の圧力・激しい脈動・激しい振動に抜群の耐久性を持ちます。



仕様	
ウィンドウ外径	Φ100mm (Φ63mm)
表示精度	クラス 1.0
接続部材質	ステンレス SUS316L 相当
ケース材質	ステンレス SUS304 相当
ウィンドウ材質	強化ガラス (Φ63:樹脂)
充填液	グリセリン 寒冷地仕様(-40℃まで) :シリコンオイル
目盛板	樹脂、白地に黒い文字
接続部	G1/4、G3/8、G1/2

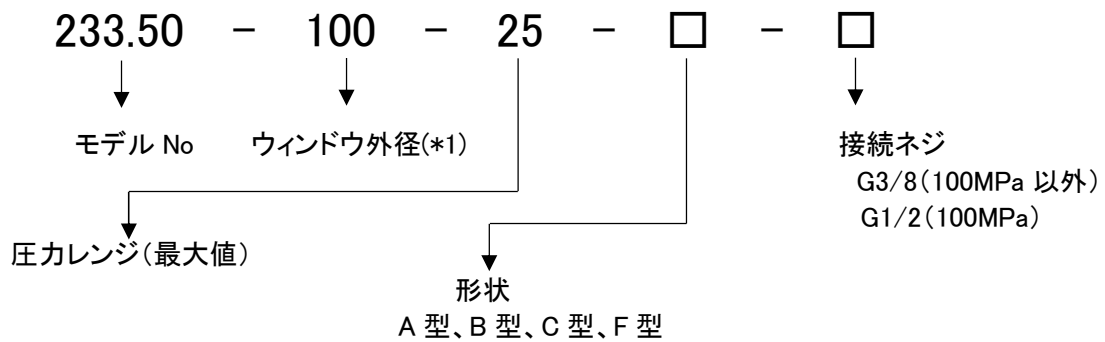
ブルドン管	ステンレス SUS316L 相当 Cタイプまたは螺旋タイプ
流体温度	100℃まで (200℃まで:封入液無し)
周囲温度	-20~60℃ 寒冷地仕様(-40℃まで) :シリコンオイル
保護等級	IP65
温度誤差	+20℃を基準として、10℃上昇 /下降時に±0.4%の表示誤差
校正証明書	オプション

●圧力レンジ・在庫表 (外径Φ100mm: G3/8【100MPa 以外】、G1/2【100MPa】)
(外径Φ63mm は輸入手配品となります。: G1/4)

形状・ネジ	A 型	B 型	C 型	F 型
圧力レンジ(MPa)				
4.0	○	○	○	○
6.0	○	○	○	○
10	○	○	○	○
16	○	○	○	○
25	○	○	○	○
31.5	○	○	○	○
40	○	○	○	○
60	○	○	○	○
100	○	○	○	○

○：通常在庫品、△：輸入手配品

●オーダーコード



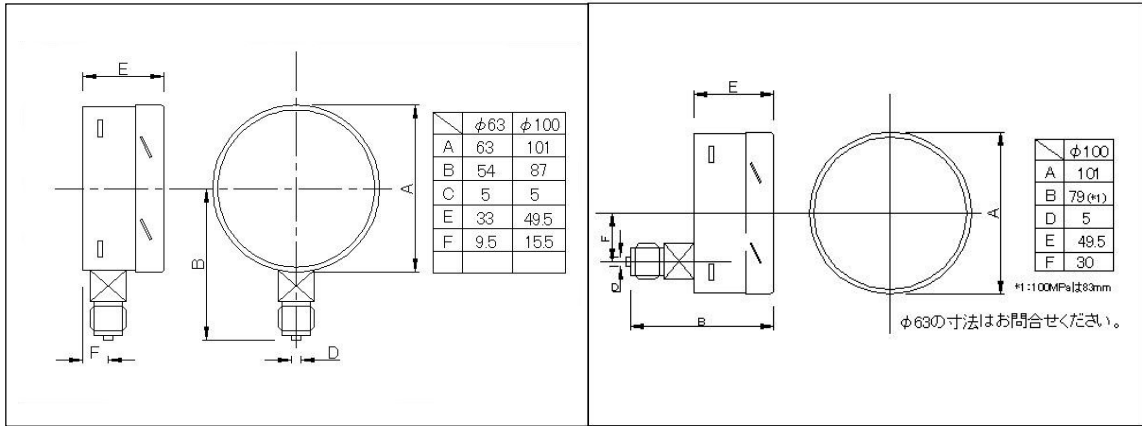
*1: ウインドウ外径 Φ63 は輸入手配品となりますので、お問合せください。
(Φ63 の接続ネジは G1/4 となります。)

負圧計、連成計はお問合せください。

●外形図

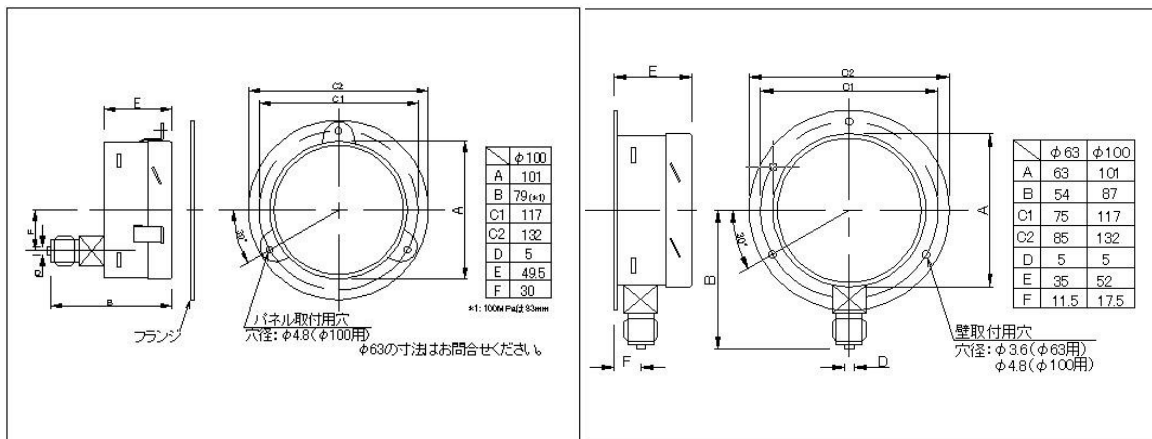
【A型】接続口：下側

【B型】接続口：背面側

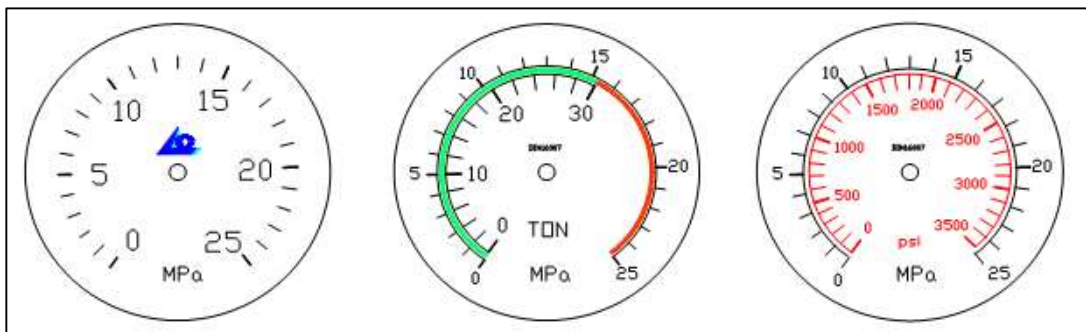


【F型】パネル取付型フランジ付

【C型】壁取付型フランジ付



特別仕様の目盛板です。(左：ロゴマーク入り、中央：TON/MPa、右：MPa/psi 併記)
 (圧力単位併記は計量法の規定があるため、原則として輸出用のみとなります。)



●姉妹品

・低コスト型

213.53



・高耐久型

213.40



・微圧計(最小 0.25kPa)

632.50



・超高压型(最高 600MPa)

PG23HP-P



・高精度(校正用)

312.20



・デジタル表示(電池式)

CPG1500



・差圧計

732.51



・差圧計(微圧)

DPG40



・高粘度/スラリー用途など
ダイヤフラム式(各種)



株式会社エルシーアイ

〒233-0007 横浜市港南区大久保 1-17-24 TEL:045-849-2881
